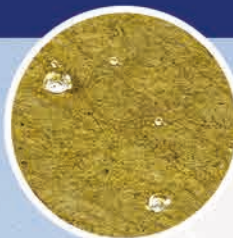


FIBRANgeo BP-ETICS

ВЪНШНИ ТОПЛОИЗОЛАЦИОННИ КОМБИНИРАНИ СИСТЕМИ

- **Топлоизолация**
- **Пожарозащита**
- **Звукоизолация**
- **Пасивна Вентилация**
- **Устойчивост на натоварване**
- **Практични за монтаж**



FIBRANgeo CAPS



Закрепване на плочите FIBRANgeo BP-ETICS с дюбели 5-6 бр./m²

FIBRANtherm ETICS MW

ETICS е система, която се монтира на място и е съставена от произведени в заводски условия компоненти.

FIBRANtherm **ETICS MW** е фасадна топлоизолационна система с плочи от каменна вата FIBRANgeo **BP ETICS**.

Топлоизолационните плочи са залепени от външната страна на фасадната стена.

Топлоизолационните плочи се закрепват в комбинация от лепене и механично фиксиране с пирон дюбел.

Плочите от каменна вата се покриват директно с един или повече слоя шпакловка, която задължително е армирана. Компонентите на външното покритие (шпакловка, армираща мрежа, грунд и мазилка) се нанасят на място и директно върху топлоизолационния продукт, без да се допуска наличие на fugи.

Системата **ETICS** (Външна Топкоизолационна Комбинирана Система) е най-разпространения вид топлоизолация за външни стени в областта на жилищното строителство.

FIBRAN^{geo} VP-ETICS

ВЪНШНИ ТОПЛОИЗОЛАЦИОННИ КОМБИНИРАНИ СИСТЕМИ

Предимствата на FIBRAN^{therm} ETICS MW:

- Намаляване на енергийните нужди за отопление и охлаждане
- Минимализиране на топлинните мостове и избягане развитието на микроорганизми
- Подобряване на звукоизолацията и противопожарната защита
- Максимална защита на фасадата от климатични въздействия
- Съвместимост с многообразни фасадни решения (текстура, оцветяване)
- Спестяване на ценното вътрешно пространство в сградите
- Защита на масивната оградаща конструкция
- Увеличаване на стойността на имота
- Сертифицирана система

Външните Топлоизолационни Комбинирани Системи трябва да бъдат сертифицирани за механични и енергийни характеристики в комбинация от материали и слоеве.

Сертифицирането в нотифицирана лаборатория е основа на доказателство за качество на всеки компонент на Външната Топлоизолационна Комбинирана Система, както и осъществяването на непрекъснат производствен контрол.

Детайл за топлоизолация при монтаж на водооткапващ профил над врата или прозорец

Детайл за топлоизолация на дилатационна фуга

Детайл за топлоизолация на цокъл

Детайл за топлоизолация около каса на врата

ЕНЕРГИЕНЦИТ.

За оптималното енергийно поведение, в практиката и задължителен естетически ефект, приложението на Външни Топлоизолационни Комбинирани Системи изисква специални проектирани конструктивни детайли в критичните точки при монтажа.